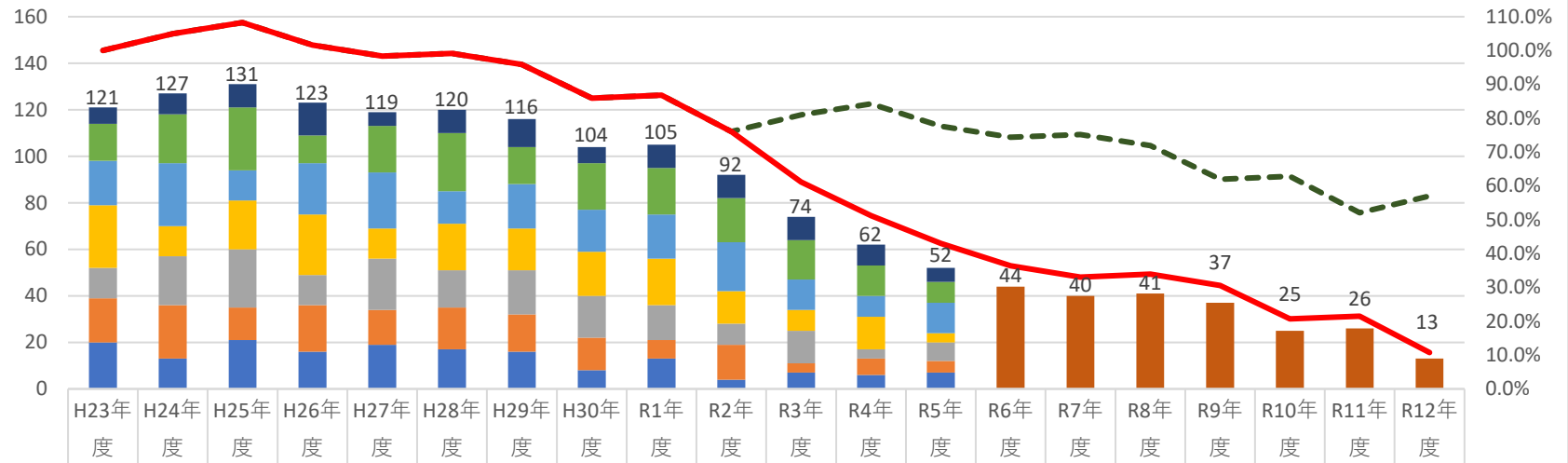


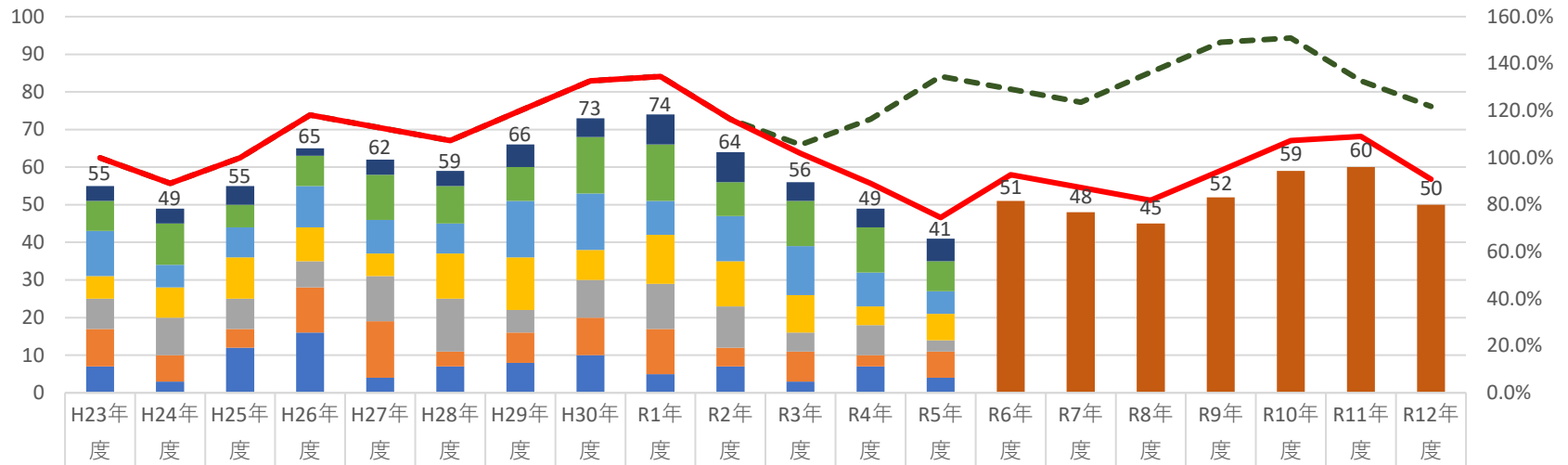
33 蓬田村



	H23年	H24年	H25年	H26年	H27年	H28年	H29年	H30年	R1年	R2年	R3年	R4年	R5年	R6年	R7年	R8年	R9年	R10年	R11年	R12年	
R2予測値											98	102	94	90	91	87	75	76	63	69	
R5予測値														44	40	41	37	25	26	13	
6歳※	7	9	10	14	6	10	12	7	10	10	10	9	6								
5歳	16	21	27	12	20	25	16	20	20	19	17	13	9								
4歳	19	27	13	22	24	14	19	18	19	21	13	9	13								
3歳	27	13	21	26	13	20	18	19	20	14	9	14	4								
2歳	13	21	25	13	22	16	19	18	15	9	14	4	8								
1歳	19	23	14	20	15	18	16	14	8	15	4	7	5								
0歳	20	13	21	16	19	17	16	8	13	4	7	6	7								
小計	121	127	131	123	119	120	116	104	105	92	74	62	52								
R2パーセント	100.0%	105.0%	108.3%	101.7%	98.3%	99.2%	95.9%	86.0%	86.8%	76.0%	81.0%	84.3%	77.7%	74.4%	75.2%	71.9%	62.0%	62.8%	52.1%	57.0%	
R5パーセント	100.0%	105.0%	108.3%	101.7%	98.3%	99.2%	95.9%	86.0%	86.8%	76.0%	61.2%	51.2%	43.0%	36.4%	33.1%	33.9%	30.6%	20.7%	21.5%	10.7%	

■ 0歳 ■ 1歳 ■ 2歳 ■ 3歳 ■ 4歳 ■ 5歳 ■ 6歳※ ■ R5予測値 ■ 小計 - - - R2パーセント - - - R5パーセント

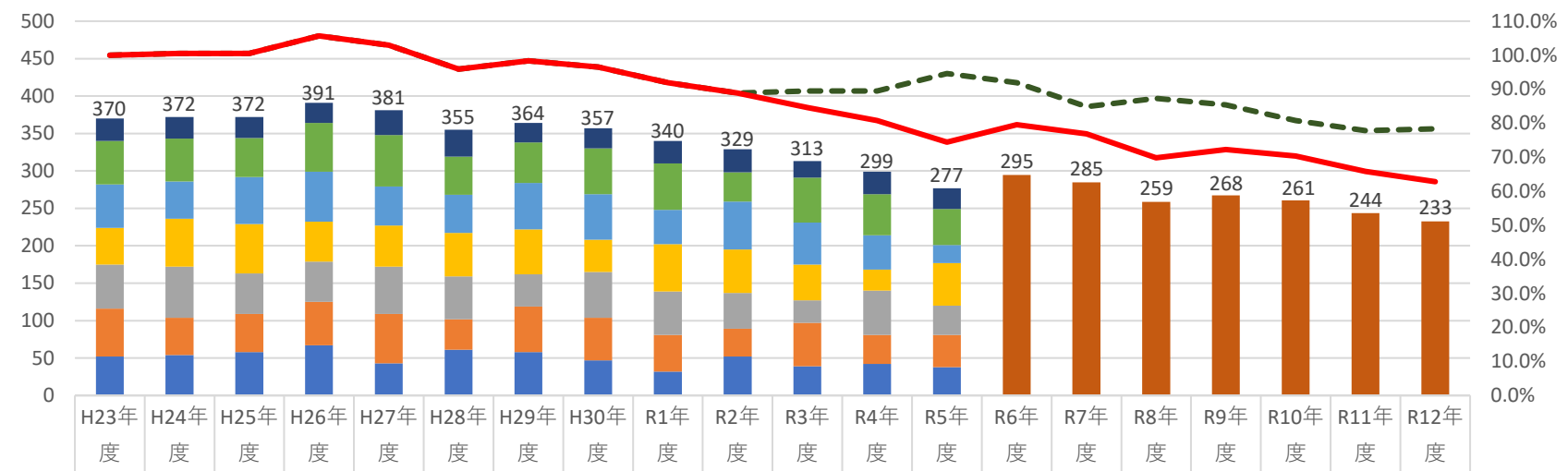
34 西目屋村



	H23年度	H24年度	H25年度	H26年度	H27年度	H28年度	H29年度	H30年度	R1年度	R2年度	R3年度	R4年度	R5年度	R6年度	R7年度	R8年度	R9年度	R10年度	R11年度	R12年度
R2予測値											58	64	74	71	68	75	82	83	73	67
R5予測値														51	48	45	52	59	60	50
6歳※	4	4	5	2	4	4	6	5	8	8	5	5	6							
5歳	8	11	6	8	12	10	9	15	15	9	12	12	8							
4歳	12	6	8	11	9	8	15	15	9	12	13	9	6							
3歳	6	8	11	9	6	12	14	8	13	12	10	5	7							
2歳	8	10	8	7	12	14	6	10	12	11	5	8	3							
1歳	10	7	5	12	15	4	8	10	12	5	8	3	7							
0歳	7	3	12	16	4	7	8	10	5	7	3	7	4							
小計	55	49	55	65	62	59	66	73	74	64	56	49	41							
R2パーセント	100.0%	89.1%	100.0%	118.2%	112.7%	107.3%	120.0%	132.7%	134.5%	116.4%	105.5%	116.4%	134.5%	129.1%	123.6%	136.4%	149.1%	150.9%	132.7%	121.8%
R5パーセント	100.0%	89.1%	100.0%	118.2%	112.7%	107.3%	120.0%	132.7%	134.5%	116.4%	101.8%	89.1%	74.5%	92.7%	87.3%	81.8%	94.5%	107.3%	109.1%	90.9%

0歳 1歳 2歳 3歳 4歳 5歳 6歳※ R5予測値 小計 R2パーセント R5パーセント

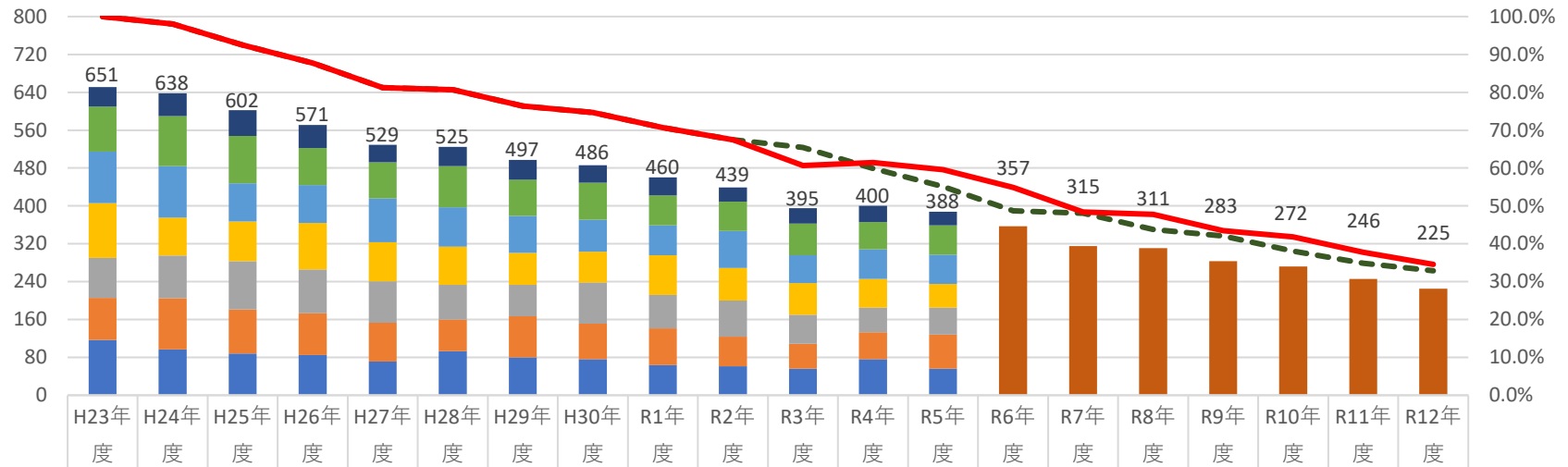
35 田舎館村



R2予測値													331	331	350	340	314	323	316	299	288	290
R5予測値																295	285	259	268	261	244	233
6歳※	30	29	28	27	33	36	26	27	30	31	22	30	28									
5歳	58	57	52	65	69	51	54	61	62	39	60	55	48									
4歳	58	50	63	67	52	51	62	61	46	64	56	46	24									
3歳	49	64	66	53	55	58	60	43	63	58	48	28	57									
2歳	59	68	54	54	63	57	43	61	58	48	30	59	39									
1歳	64	50	51	58	66	41	61	57	49	37	58	39	43									
0歳	52	54	58	67	43	61	58	47	32	52	39	42	38									
小計	370	372	372	391	381	355	364	357	340	329	313	299	277									
R2パーセント	100.0%	100.5%	100.5%	105.7%	103.0%	95.9%	98.4%	96.5%	91.9%	88.9%	89.5%	89.5%	94.6%	91.9%	84.9%	87.3%	85.4%	80.8%	77.8%	78.4%		
R5パーセント	100.0%	100.5%	100.5%	105.7%	103.0%	95.9%	98.4%	96.5%	91.9%	88.9%	84.6%	80.8%	74.5%	79.6%	76.9%	69.9%	72.3%	70.4%	65.8%	62.8%		

0歳 1歳 2歳 3歳 4歳 5歳 6歳※ R5予測値 小計 R2パーセント R5パーセント

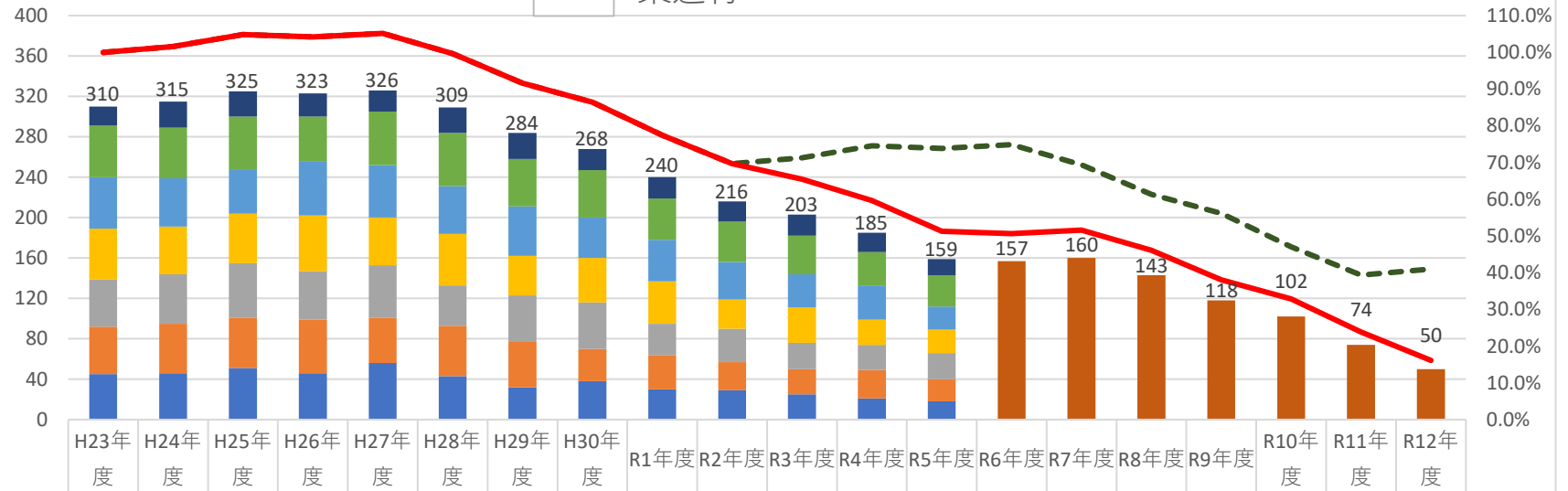
36 六ヶ所村



	H23年度	H24年度	H25年度	H26年度	H27年度	H28年度	H29年度	H30年度	R1年度	R2年度	R3年度	R4年度	R5年度	R6年度	R7年度	R8年度	R9年度	R10年度	R11年度	R12年度
R2予測値											426	390	359	317	313	285	274	248	227	214
R5予測値														357	315	311	283	272	246	225
6歳※	41	48	54	49	37	41	42	37	38	30	32	34	29							
5歳	95	106	100	78	76	87	76	78	63	62	67	58	62							
4歳	109	109	81	80	93	83	78	68	63	78	59	62	62							
3歳	116	80	84	98	82	81	68	65	84	69	67	61	50							
2歳	84	90	102	93	88	73	66	87	71	76	61	52	57							
1歳	89	108	93	88	82	67	87	75	77	63	53	57	72							
0歳	117	97	88	85	71	93	80	76	64	61	56	76	56							
小計	651	638	602	571	529	525	497	486	460	439	395	400	388							
R2パーセント	100.0%	98.0%	92.5%	87.7%	81.3%	80.6%	76.3%	74.7%	70.7%	67.4%	65.4%	59.9%	55.1%	48.7%	48.1%	43.8%	42.1%	38.1%	34.9%	32.9%
R5パーセント	100.0%	98.0%	92.5%	87.7%	81.3%	80.6%	76.3%	74.7%	70.7%	67.4%	60.7%	61.4%	59.6%	54.8%	48.4%	47.8%	43.5%	41.8%	37.8%	34.6%

0歳 1歳 2歳 3歳 4歳 5歳 6歳※ R5予測値 小計 R2パーセント R5パーセント

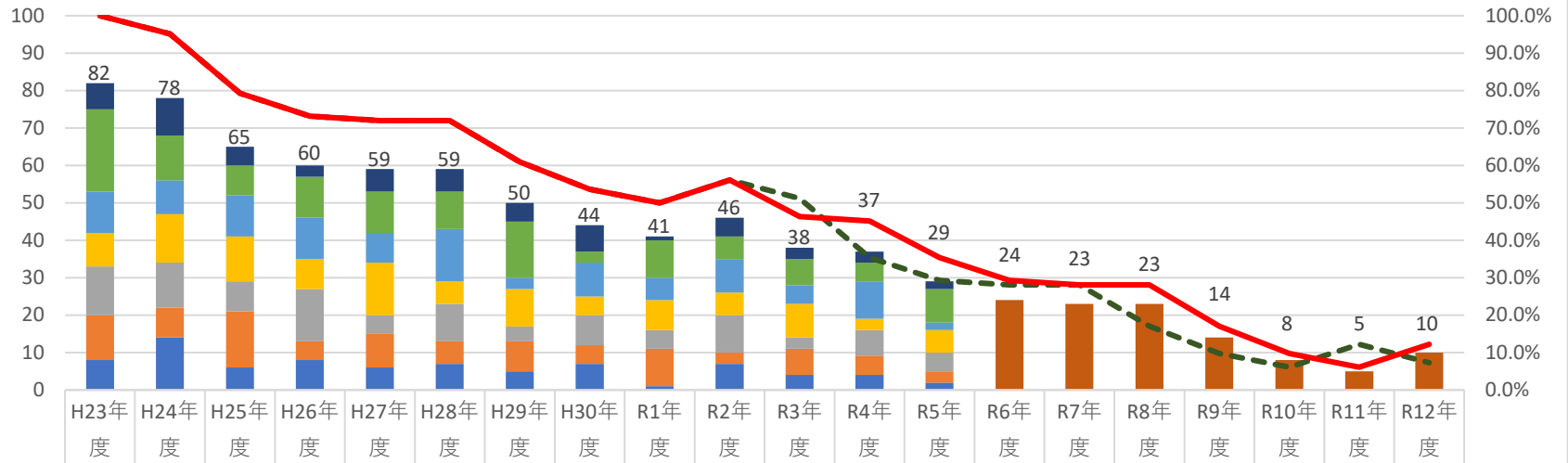
37 東通村



R2予測値												221	231	229	232	215	190	174	146	122	127
R5予測値															157	160	143	118	102	74	50
6歳※	19	26	25	23	21	25	26	21	21	20	21	19	16								
5歳	51	50	52	44	53	53	47	47	41	40	38	33	31								
4歳	51	48	44	54	52	47	49	40	41	37	33	34	23								
3歳	50	47	49	55	47	51	39	44	42	29	35	25	23								
2歳	47	49	54	48	52	40	46	46	31	33	26	25	26								
1歳	47	49	50	53	45	50	45	32	34	28	25	28	22								
0歳	45	46	51	46	56	43	32	38	30	29	25	21	18								
小計	310	315	325	323	326	309	284	268	240	216	203	185	159								
R2パーセント	100.0%	101.6%	104.8%	104.2%	105.2%	99.7%	91.6%	86.5%	77.4%	69.7%	71.3%	74.5%	73.9%	74.8%	69.4%	61.3%	56.1%	47.1%	39.4%	41.0%	
R5パーセント	100.0%	101.6%	104.8%	104.2%	105.2%	99.7%	91.6%	86.5%	77.4%	69.7%	65.5%	59.7%	51.3%	50.6%	51.6%	46.1%	38.1%	32.9%	23.9%	16.1%	

0歳 1歳 2歳 3歳 4歳 5歳 6歳※ R5予測値 小計 R2パーセント R5パーセント

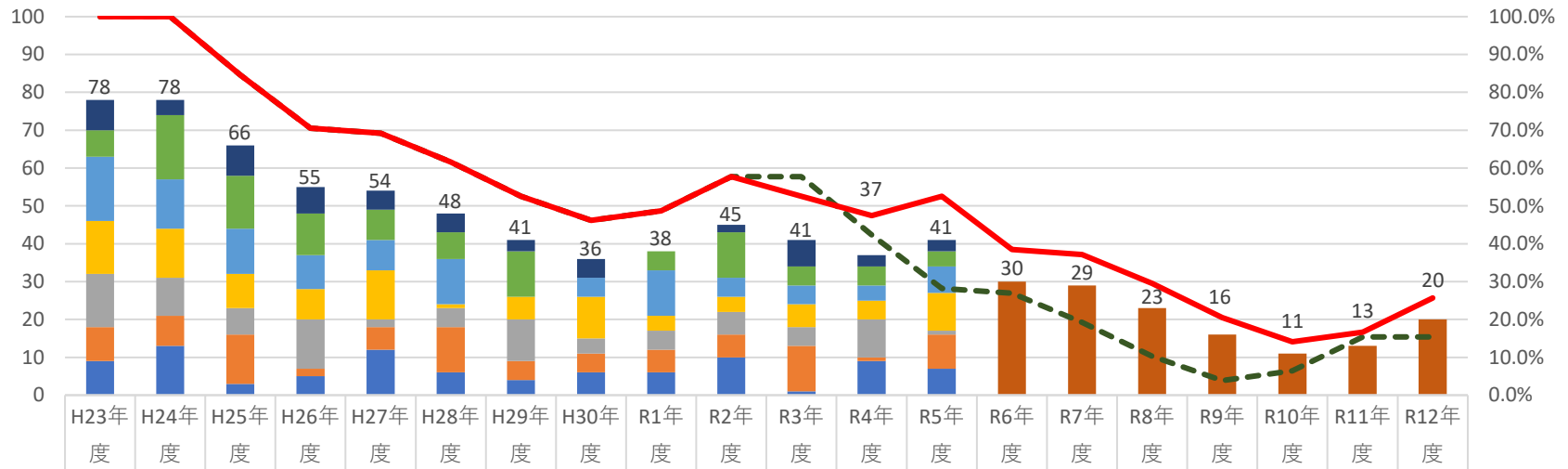
38 風間浦村



	H23年度	H24年度	H25年度	H26年度	H27年度	H28年度	H29年度	H30年度	R1年度	R2年度	R3年度	R4年度	R5年度	R6年度	R7年度	R8年度	R9年度	R10年度	R11年度	R12年度
R2予測値											42	29	24	23	23	14	8	5	10	6
R5予測値														24	23	23	14	8	5	10
6歳※	7	10	5	3	6	6	5	7	1	5	3	3	2							
5歳	22	12	8	11	11	10	15	3	10	6	7	5	9							
4歳	11	9	11	11	8	14	3	9	6	9	5	10	2							
3歳	9	13	12	8	14	6	10	5	8	6	9	3	6							
2歳	13	12	8	14	5	10	4	8	5	10	3	7	5							
1歳	12	8	15	5	9	6	8	5	10	3	7	5	3							
0歳	8	14	6	8	6	7	5	7	1	7	4	4	2							
小計	82	78	65	60	59	59	50	44	41	46	38	37	29							
R2パーセント	100.0%	95.1%	79.3%	73.2%	72.0%	72.0%	61.0%	53.7%	50.0%	56.1%	51.2%	35.4%	29.3%	28.0%	28.0%	17.1%	9.8%	6.1%	12.2%	7.3%
R5パーセント	100.0%	95.1%	79.3%	73.2%	72.0%	72.0%	61.0%	53.7%	50.0%	56.1%	46.3%	45.1%	35.4%	29.3%	28.0%	28.0%	17.1%	9.8%	6.1%	12.2%

■ 0歳 ■ 1歳 ■ 2歳 ■ 3歳 ■ 4歳 ■ 5歳 ■ 6歳※ ■ R5予測値 ■ 小計 - - - R2パーセント - - - R5パーセント

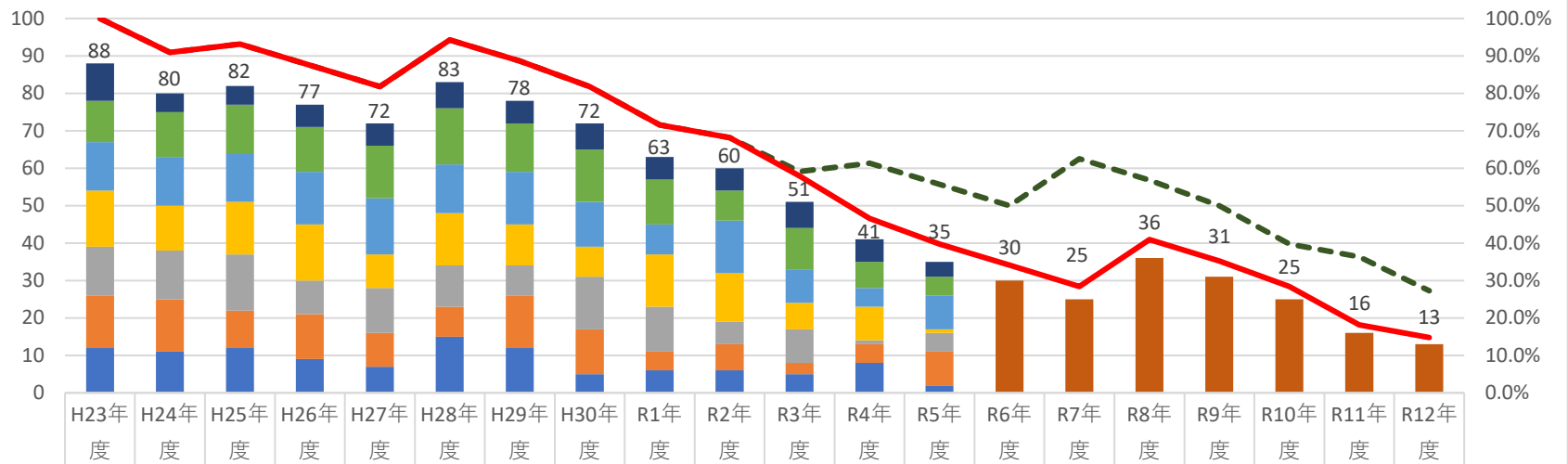
39 佐井村



R2予測値											45	33	22	21	15	8	3	5	12	12
R5予測値														30	29	23	16	11	13	20
6歳※	8	4	8	7	5	5	3	5	0	2	7	3	3							
5歳	7	17	14	11	8	7	12	0	5	12	5	5	4							
4歳	17	13	12	9	8	12	0	5	12	5	5	4	7							
3歳	14	13	9	8	13	1	6	11	4	4	6	5	10							
2歳	14	10	7	13	2	5	11	4	5	6	5	10	1							
1歳	9	8	13	2	6	12	5	5	6	6	12	1	9							
0歳	9	13	3	5	12	6	4	6	6	10	1	9	7							
小計	78	78	66	55	54	48	41	36	38	45	41	37	41							
R2パーセント	100.0%	100.0%	84.6%	70.5%	69.2%	61.5%	52.6%	46.2%	48.7%	57.7%	57.7%	42.3%	28.2%	26.9%	19.2%	10.3%	3.8%	6.4%	15.4%	15.4%
R5パーセント	100.0%	100.0%	84.6%	70.5%	69.2%	61.5%	52.6%	46.2%	48.7%	57.7%	52.6%	47.4%	52.6%	38.5%	37.2%	29.5%	20.5%	14.1%	16.7%	25.6%

0歳 1歳 2歳 3歳 4歳 5歳 6歳※ R5予測値 小計 R2パーセント R5パーセント

40 新郷村



R2予測値											52	54	49	44	55	50	44	35	32	24	
R5予測値																					
6歳※	10	5	5	6	6	7	6	7	6	6	7	6	4								
5歳	11	12	13	12	14	15	13	14	12	8	11	7	5								
4歳	13	13	13	14	15	13	14	12	8	14	9	5	9								
3歳	15	12	14	15	9	14	11	8	14	13	7	9	1								
2歳	13	13	15	9	12	11	8	14	12	6	9	1	5								
1歳	14	14	10	12	9	8	14	12	5	7	3	5	9								
0歳	12	11	12	9	7	15	12	5	6	6	5	8	2								
小計	88	80	82	77	72	83	78	72	63	60	51	41	35								
R2パーセント	100.0%	90.9%	93.2%	87.5%	81.8%	94.3%	88.6%	81.8%	71.6%	68.2%	59.1%	61.4%	55.7%	50.0%	62.5%	56.8%	50.0%	39.8%	36.4%	27.3%	
R5パーセント	100.0%	90.9%	93.2%	87.5%	81.8%	94.3%	88.6%	81.8%	71.6%	68.2%	58.0%	46.6%	39.8%	34.1%	28.4%	40.9%	35.2%	28.4%	18.2%	14.8%	

■ 0歳 ■ 1歳 ■ 2歳 ■ 3歳 ■ 4歳 ■ 5歳 ■ 6歳※ ■ R5予測値 ■ 小計 - - - R2パーセント - - - R5パーセント